

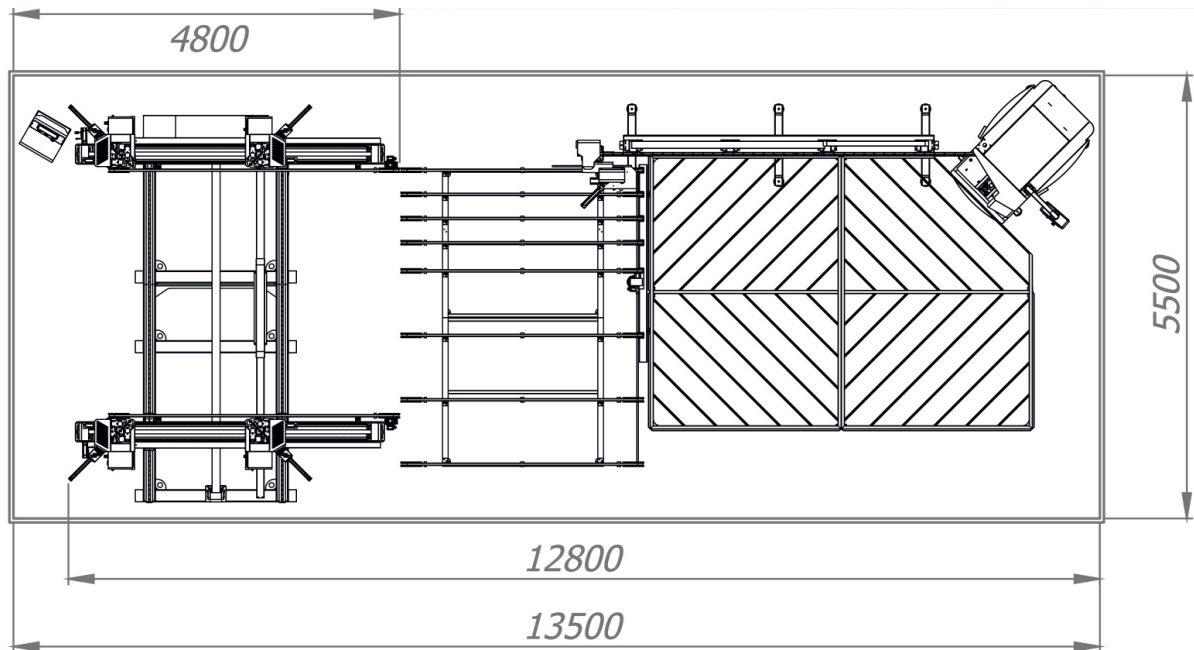
KASTOR-I S (M2105)

Soldadora automática de 4 cabezales con CNC de limpieza alimentado por brazo robótico.

CERTIFICADO



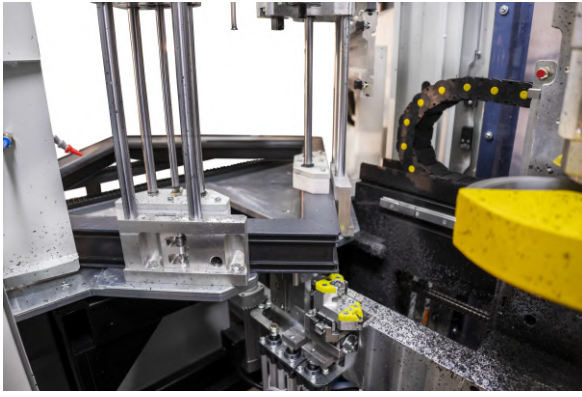
VIDEO



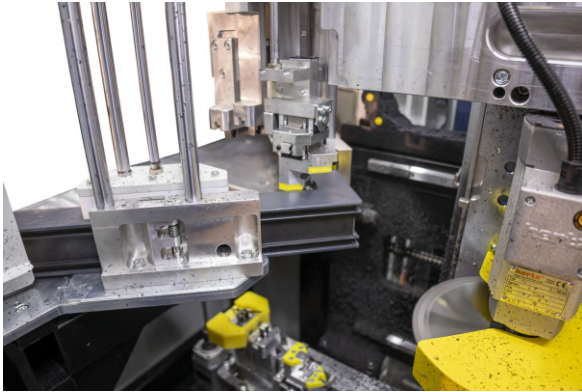
Hz = 50 V = 380-400 Kw = 34	Air 6 - 8 B bar 180 lt/min	3750 kg	a max : 150 h min : 40 h max : 200



Lector de Código de Barras y Pantalla Táctil



Limpieza de Soldadura con distintas cuchillas



Brazo robótico de Alto Rendimiento



Cambio fácil de pletinas

ESPECIFICACIONES TÉCNICAS

- Cumple con todas las normas CE.
- Esta diseñada para unir cuatro esquinas de perfiles de PVC al mismo tiempo en ángulo de 90° y secandolas simultaneamente.
- Soldadura de precisión de 0,2 mm. para todos los perfiles.
- Capacidad para realizar soldaduras de una sola esquina.
- Dispone de sistema de soldadura en "U"
- Sistema de cambio rapido de moldes para evitar perdida de tiempo.
- Controlado por servomotores de alta velocidad y precisión y compatibilidad con reductores.
- Con el sistema PID, los parametros del grado de calentamiento y de tiempo se ajustan independientemente unos de otros.
- Pantalla de control táctil de 10,1".
- Tiempo de ebullición, enfriamiento y ajustes de temperatura según el tipo de perfil ajustado digitalmente.
- Gracias a los rollos de teflón, las superficies de teflon, se pueden cambiar rapidamente.

- CNC para limpiar las rebabas formadas después de la soldadura, con identificación automática sin intervención del operador.
- Brazo robótico de alta precisión y sistema automático de deslizamiento de perfiles con brazo de dos ejes resistentes a altas velocidades.

PERFIL:

- **Altura máxima soldable: 200 mm.**
- **Altura mínima soldable: 40 mm.**
- **Marcos soldables mínimos de Ancho: 410 x 495 mm y Largo: 520 x 520 mm.**
- **Marcos soldables máximos de Ancho: 3700 x 2700 mm y Largo: 3650 x 2650 mm.**

OPCIONAL:

- Sistema de impresión de juntas.